



Zutrittskontrolle

Die INTEGRA Zentralen werden auch zur Zutrittskontrolle benutzt: ausgestattet mit speziellen Modulen können die Türen mit den Zutrittskarten gesteuert werden. So verbindet man die Zutrittskontrolle mit den Alarmfunktionen, wodurch ein einheitli-

ches System erreicht wird, das an seiner Funktionalität die separaten Lösungen übertrifft.

Automatiksystem

Die erweiterten Funktionen der automatischen Steuerung sind die Stärke der INTEGRA Zentralen. Zur Ausstattung der Zentralen

gehören programmierbare Timer und logische Funktionen, die zur Gestaltung des sog. Intelligenten Hauses benutzt werden können. Enge Integration von Sicherheits- und Automatikfunktionen sind ein folgender Vorteil der INTEGRA Zentralen. Dank dessen kann man z.B. das Licht im Gebäude im Moment der Scharfschaltung sehr einfach ausschalten.

SPEZIFIKATION DER ZENTRALEN

Integra

	INTEGRA 24	INTEGRA 32	INTEGRA 64	INTEGRA 128	INTEGRA 128-WRL
Systemeigenschaften					
Sicherheitsklasse	EN50131 Grade 3				
Max. Anzahl der Linien im System	24	32	64	128	
Max. Anzahl der Ausgänge	20	32	64	128	
Bereiche	4	16		32	
Betreiber					
Betreiber + Administratoren + Errichter	16+1+1	64+4+1	192+8+1		240+8+1
Ereignisspeicher		899	6143		22527
Systembedienung					
Anzahl der Bedienteile	4	4	8	8	8
Anzahl der Bereichstastaturen	32	32	64	64	32
Max. Anzahl der Kartenleser	32	32	64	64	32
Kommunikation					
Bedienung der Funkkomponenten	optional				integriert
Kommunikator	Telefonwählgerät PSTN				GSM/GPRS

20 JAHRE ERFAHRUNG

Die Firma wurde 1990 gegründet. Seit dieser Zeit kamen jedes Jahr neue Produkte für den Schutz der Menschen und ihres Vermögens auf den Markt. In unserem Angebot führen wir eine breite Palette von Geräten und Zubehör für Alarmanlagen, Zutrittskontrollsysteme, sowie die Ausrüstung für Firmen, die Dienstleistungen der Überwachung der Sicherheitssysteme erbringen. Durch strategische Investitionen in neue Technologien und in innovative Lösungen genießen wir heute eine führende Marktposition. Die dynamische Entwicklung der Firma und eine Erweiterung des Sortiments der angebotenen Produkte verdanken wir dem Vertrauen der Kunden in unsere Lösungen. Eine richtige Ermittlung der Bedürfnisse und Anforderungen der Kunden ist die Grundlage des Erfolgs unserer Firma.

Unsere Mission ist die Verleihung des Sicherheitsgefühls den individuellen und institutionellen Kunden sowie die Erhöhung der Standards beim Schutz der Menschen und des Vermögens. Unsere Mitarbeiter sorgen dafür, dass Produkte unter der Marke SATEL einen Nutzungskomfort anbieten und zum höheren Lebensstandard beitragen.

Integra

Alarmanlagen

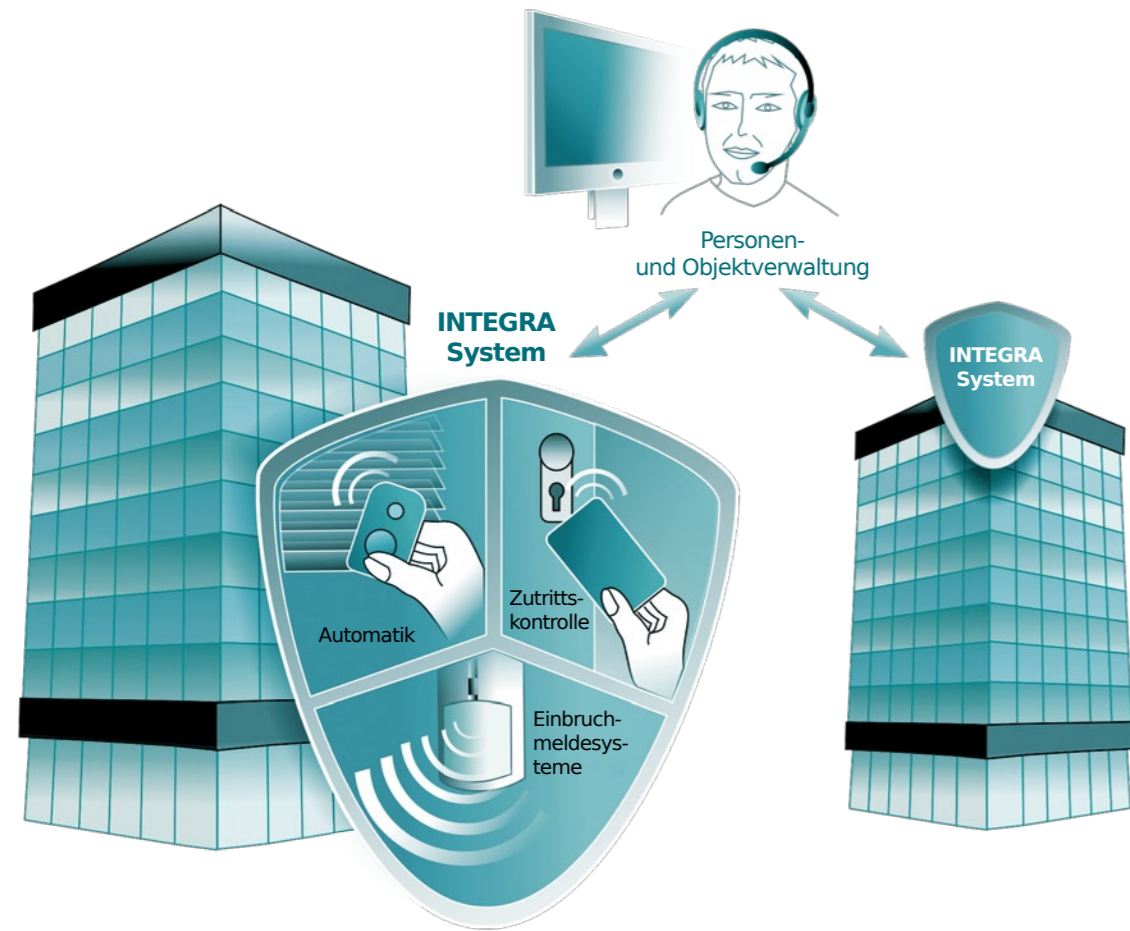
ul. Franciszka Schuberta 79, 80-172 Gdansk, Polen
tel.: (+48 58) 320 94 00; fax: (+48 58) 320 94 01
e-mail: satel@satel.pl

www.satel.eu

Kompromisslose
Sicherheit für Ihre Firma

Integra

Planen Sie mit uns die Sicherheit Ihrer Firma, wählen Sie die geprüften und von Fachleuten hochgeschätzten Lösungen der **Integra Systeme**



KURZE CHARAKTERISTIK DER INTEGRA ZENTRALEN

Die INTEGRA Zentralen sind moderne und fortgeschrittene Geräte, die nicht nur Sicherheitssysteme von höchster Klasse bilden, sondern auch die Zutrittskontrolle und Funktionen der automatischen Steuerung – sog. „intelligentes Haus“ – realisieren. Die Konstruktion basiert auf unserer langjähriger Erfahrung in Entwicklung zuverlässiger und hochgeschätzter Alarmanlagen. Die Serie besteht aus fünf Zentralen, die auf einer einheitlichen Architektur der Hard- und Software basieren und sich durch Anzahl der zu bedie-

nenden Module unterscheiden sowie verschiedene Möglichkeiten der Erweiterung anbieten. Solch eine Auswahl erlaubt, die Hardware an individuelle Anforderungen eines bestimmten Unternehmens anzupassen, was zu finanziellen Ersparnissen führt.

SICHERHEIT Zertifikat EN

Die höchste Sicherheit, die die INTEGRA Zentralen garantieren, wird durch Zertifikate unabhängiger Aufsichtsstellen für Alarmanlagen – DNV (Norwegisch) und SBSC (Schwedisch) – belegt.

Diese Zertifikate bestätigen die Übereinstimmung der Module mit restriktiven Anforderungen der Normen EN50131 (Grade 3).

Einzigartige technische Lösungen

In den INTEGRA Zentralen werden fortgeschrittene Lösungen verwendet, die höchste Sicherheit in jeder Situation garantieren: Eingabe von zwei unabhängigen Kennwörtern, um Zugriff auf gewählte Bereiche zu erreichen, Kontrolle der Wächtergänge oder Definieren der Zugriffszeiten – dies sind nur Beispiele angewandeter Technologien. Dank den Lösungen kann man ein System bilden,

welches strikte Regeln für die Sicherheit in Objekten von höchster Gefahr erfüllt.

Personen- und Objektverwaltung (GuardX)

Die mit dem System mitgelieferte Applikation GuardX ermöglicht, sowohl lokal, als auch fern das Alarmsystem zu überwachen und zu verwalten. Diese Funktionalität erlaubt, nicht nur die Berechtigungen der Systembetreiber zu verwalten, aber auch den Zustand einzelner Bereiche und Linien in grafischer Form anzuschauen. Zusätzlich besteht die Möglichkeit der Fernbedienung des Systems von Betreibern, die dazu berechtigt sind. Die Fernbedienung bezieht sich sowohl auf die telefonische Verbindung, als auch auf die Kommunikation TCP/IP – z.B. über Internet. Alle die Funktionen können im Zentrum der Sicherheitsverwaltung verwendet werden, was die Überwachung 24 Stunden pro Tag ermöglicht.

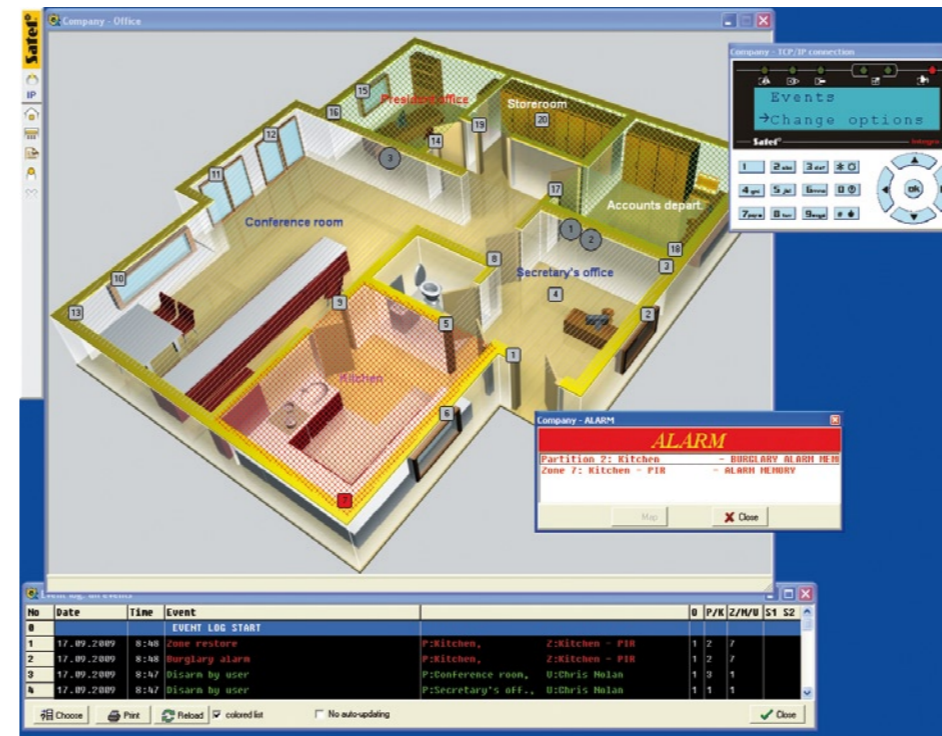
KOMMUNIKATIONSFUNKTIONEN

Fernverwaltung

Dank der Fernverwaltung des Systems kann man blitzartig auf aufgetretene Ereignisse reagieren, ohne persönlich in das System eingreifen zu müssen. Diese Funktion ermöglicht die Verbindung mit der Zentrale über Internet, um z.B. einen neuen Betreiber hinzuzufügen oder die Konfiguration des Systems zu ändern. Zusätzlich die Anwendung des Systems STAM-2 PRO erlaubt, die Überwachung und Verwaltung von mehreren in separaten Abteilungen der Firma installierten INTEGRA Systemen zu zentralisieren.

Video

Die INTEGRA Anlage kann um das Visualisierungssystem der Alarmverifikation VIVER ergänzt werden. Dadurch wird im Falle eines Alarms an die Empfangszentrale nicht nur



die Information über Ort, in dem das System aktiviert wurde, sondern auch eine Sequenz von Bildern übermittelt, die durch an das System angeschlossene CCTV Kameras registriert wurden. Dies erlaubt nicht nur falsche Alarme zu erkennen und dadurch die Kosten unnötiger Eingriffe zu vermeiden, aber auch die Maßnahmen im Falle einer Gefahr präziser zu planen.

Aufschaltung

Eine effektive Übermittlung von Informationen an das Empfangszentrum ist eine der wichtigsten Funktionen des Alarmsystems. In den INTEGRA Zentralen dienen dazu das Telefonwählgerät und zusätzliche Module, die

die Kommunikation GSM/GPRS und Verbindung TCP/IP (z.B. in den Netzwerken LAN, VLAN oder per INTERNET) erlauben.

ZUKUNFTSINVESTITION IN SICHERHEIT

Verdrahte und drahtlose Erweiterung

Das INTEGRA System kann mittels speziellen Erweiterungsmodulen oder Funkkomponenten jederzeit erweitert werden. Dies erlaubt, nicht nur die Anzahl von anzuschließenden Meldern zu erhöhen sondern auch die Funktionalität zu erweitern und die alltägliche Systembedienung zu erleichtern.



Möglichkeit der Hinzufügung von neuen Funktionen dank der Firmwareaktualisierung

Ständige Ingenieurarbeiten bei SATEL bewirken Entstehung von neuen Firmwareversionen der INTEGRA Zentralen. Sie ergänzen die Funktionalität um neue Möglichkeiten und Bedienung zusätzlicher Module, die mit der Zentrale zusammenarbeiten. Die INTEGRA Zentralen sind so konstruiert, was die eventuelle Fehler des Betreibers verringert und zugleich den Komfort der Systembedienung erhöht.

LEICHTE BEDIENUNG

Bedienteile, Handsender, Karten

Die Fachleute von SATEL sind dessen völlig bewusst, dass ein der wichtigsten Aspekten bei der Entwicklung von Alarmanlagen ist die Minimierung möglicher Fehler des Systembetreibers. Deswegen wird so viel Mühe bei der Bearbeitung des Interfaces des Betreibers gegeben, um es intuitiv und einfach zu machen, und zugleich um es an die erweiterte Funktionalität der INTEGRA Zentrale anzupassen. Dank ihrer Flexibilität kann die Systemsteuerung durch Eingabe von Kennwörtern an der Tastatur, über Handsender und Zutrittskarten erfolgen. Dies erlaubt, eine richtige an die bestimmte Situation angepasste Lösung zu finden.

Deutsches Menü

Die INTEGRA Zentralen besitzen ein deutsches Textmenü, was die Bedienung – sogar für Personen, die bisher mit den Alarmanlagen nichts zu tun hatten – unkompliziert macht. Die auf dem Display angezeigten Meldungen sind lesbar und eindeutig, was die eventuelle Fehler des Betreibers verringert und zugleich den Komfort der Systembedienung erhöht.

Zusätzliche Funktionen angepasst an die Berechtigungen

Der Administrator kann die Funktionen an einzelne Betreiber individuell anpassen. Dies ist eine neue Lösung, die vor potenziellen Fehlern unerfahrener Betreiber schützt, indem sie ihnen den Zugriff nur auf notwendige Optionen gewährt.

QUALITÄT UND ZUVERLÄSSIGKEIT

Qualitätsmanagementsystem gemäß ISO 9001:2000

Die Firma SATEL erhält das im Jahre 2002 eingeführte QM-System aufrecht, welches von Auditoren Det Norske Veritas zertifiziert wurde. Die zum QM-System gehörenden Verfahren garantieren ständige Vervollkommnung jedes Bereichs der Firma,

hohe Qualität der Komponenten und sorgt für volle Zufriedenheit unserer Kunden.

Fortgeschrittene Herstellungstechnologie

Die INTEGRA Zentralen werden an völlig automatisierten Montagelinien bei der Anwendung der Oberflächenbestückung (SMD) ausgeführt. In Verbindung mit Komponenten weltführender Produzenten gewährt dies praktisch störungslose Funktion der Module während ihrer Nutzung.

Vollständiges Prüfen der Geräte

Alle Elemente der von SATEL hergestellten Komponenten – darunter INTEGRA Zentralen – werden an einer dafür bestimmten mit Computer gesteuerten Stelle komplett und sorgfältig getestet. Auf diese Weise erhält der Endkunde eine gründlich getestete Komponente, wodurch das Problem fehlerhaft hergestellter Produkte praktisch eliminiert wird.

VIELSEITIGKEIT

Ausgebautes Alarmsystem

Die INTEGRA Zentralen bestehen vor allem aus einem ausgebauten Alarmsystem mit vielen Möglichkeiten. Dank ausgebauten Lösungen und einer Reihe von Erweiterungsmodulen stehen die Zentralen an der Weltspitze der Alarmanlagen.